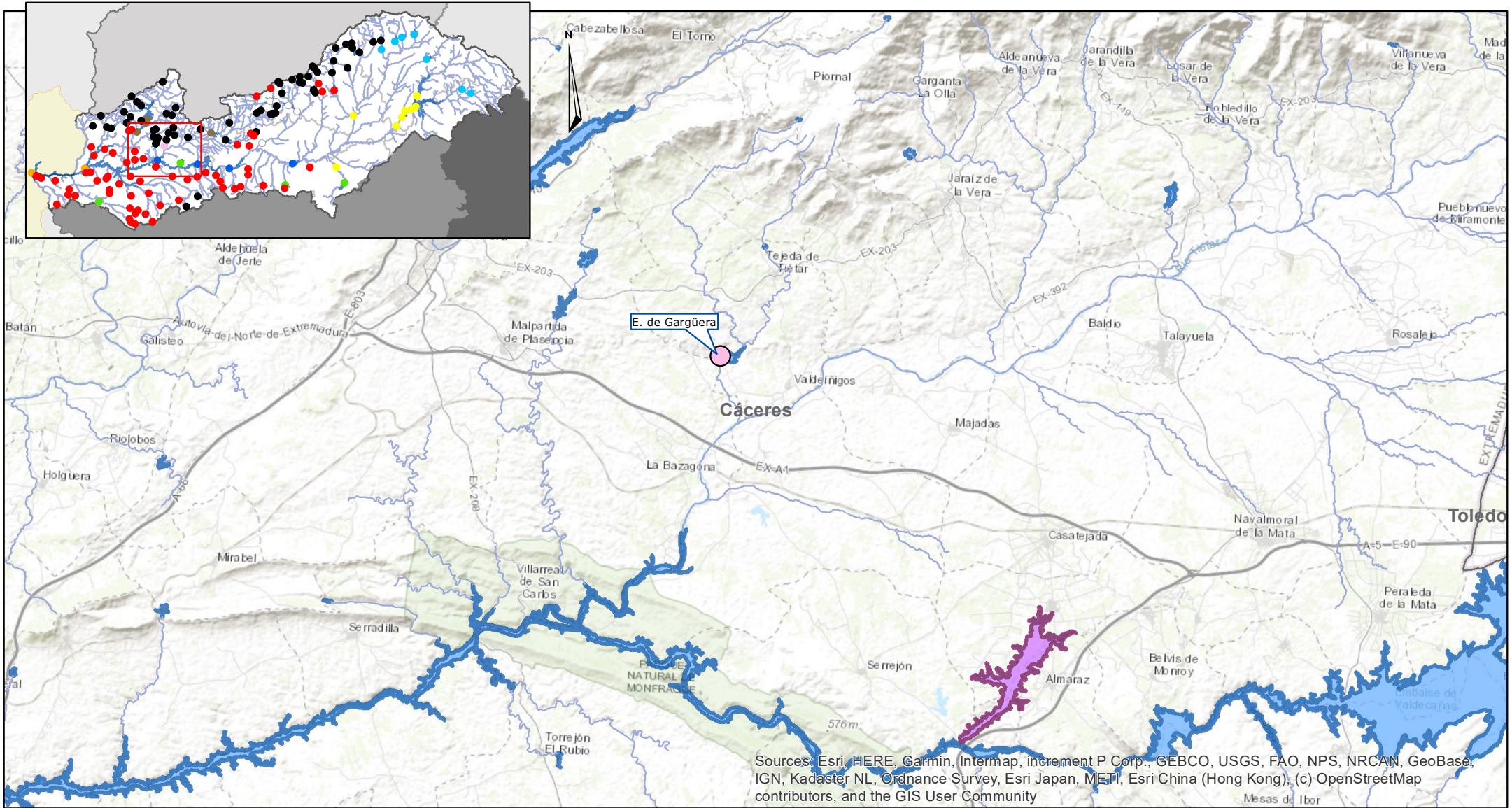



Embalses de la cuenca del Tajo



Sources: Esri, HERE, Garmin, (Intermap, increment P Corp.), GEBCO, USGS, FAO, NPS, NRCAN, GeoBase, IGN, Kadaster NL, Ordnance Survey, Esri Japan, METI, Esri China (Hong Kong), (c) OpenStreetMap contributors, and the GIS User Community

Tipología

E-T02: 

Monomítico, silíceo de zonas húmedas, con T media anual mayor de 15° C, pertenecientes a ríos de cabecera y tramos altos

Categoría



Embalses muy modificados



Embalses artificiales

0 1,75 3,5 7 Kilómetros



Fecha: Enero 2022